

คู่มือการปฏิบัติงาน

งานปกครอง
(Work Procedure)

ฝ่ายพัฒนากิจการนักเรียน นักศึกษา
วิทยาลัยเทคนิคพัทธา
สำนักงานคณะกรรมการการอาชีวศึกษา

บทบาทและหน้าที่ความรับผิดชอบ

งานปกครอง : มีหน้าที่และความรับผิดชอบ ดังต่อไปนี้ ตามระเบียบฯ
(ข้อที่ ๓๑ งานปกครอง)

๑. ปกครองดูแลนักเรียน นักศึกษา และผู้เข้ารับการฝึกอบรมให้อยู่ในระเบียบวินัย ตามที่กำหนดไว้ใน กฎหมาย ระเบียบและข้อบังคับที่เกี่ยวข้อง
๒. ประสานงานกับพนักงาน เจ้าหน้าที่ส่งเสริมความประพฤตินักเรียน นักศึกษาและผู้เข้ารับการฝึกอบรมใน สถานศึกษา
๓. ประสานงานกับพนักงานเจ้าหน้าที่ส่งเสริมความประพฤตินักเรียน นักศึกษาและเจ้าหน้าที่ประจำหน่วยงาน อื่นที่เกี่ยวข้องและผู้ปกครองในการแก้ไขปัญหาความประพฤติของนักเรียน นักศึกษา
๔. เสนอแต่งตั้งคณะกรรมการงานปกครอง เพื่อพิจารณาการลงโทษนักเรียน นักศึกษา
๕. พิจารณาเสนอระเบียบว่าด้วยหลักเกณฑ์การตัดคะแนนความประพฤติและพิจารณาเสนอความเห็นในการ ลงโทษนักเรียน นักศึกษา
๖. ประสานงานและให้ความร่วมมือกับหน่วยงานต่าง ๆ ทั้งภายในและภายนอกสถานศึกษา เพื่อป้องกันและปราบปรามยาเสพติด ป้องกันและแก้ปัญหาการทะเลาะวิวาทการก่อความไม่สงบในสถานศึกษา
๗. จัดทำระเบียบนักเรียน นักศึกษาที่ได้รับการพิจารณาตัดคะแนนความประพฤติและลงโทษ กรณีกระทำความผิดต่อระเบียบวินัย ข้อบังคับ
๘. สรุปผลการประเมินและนำผลการประเมินเสนอต่อฝ่ายบริหารและสำนักงานคณะกรรมการการอาชีวศึกษา
๙. ประสานงานและให้ความร่วมมือกับหน่วยงานต่าง ๆ ทั้งภายในและภายนอกสถานศึกษา
๑๐. จัดทำปฏิทินการปฏิบัติงาน เสนอโครงการและรายงานการปฏิบัติงานตามลำดับขั้น
๑๑. ดูแล บำรุงรักษา และรับผิดชอบทรัพย์สินของสถานศึกษาที่ได้รับมอบหมาย
๑๒. ปฏิบัติงานอื่นตามที่ได้รับมอบหมาย

ขั้นตอนการเข้าสถานศึกษา ของนักเรียน นักศึกษา

นักเรียน นักศึกษาสำรวจเครื่องแต่งกายก่อนเข้าวิทยาลัยฯ



ทำความเคารพคุณครู / ที่ทำหน้าที่หน้าประตู



นำรถเข้าที่จอดรถในโรงจอดให้เป็นระเบียบ



เตรียมตัวเข้าแถวเพื่อทำกิจกรรมหน้าเสาธง

ขั้นตอนการตรวจเครื่องแต่งกายนักเรียน นักศึกษา

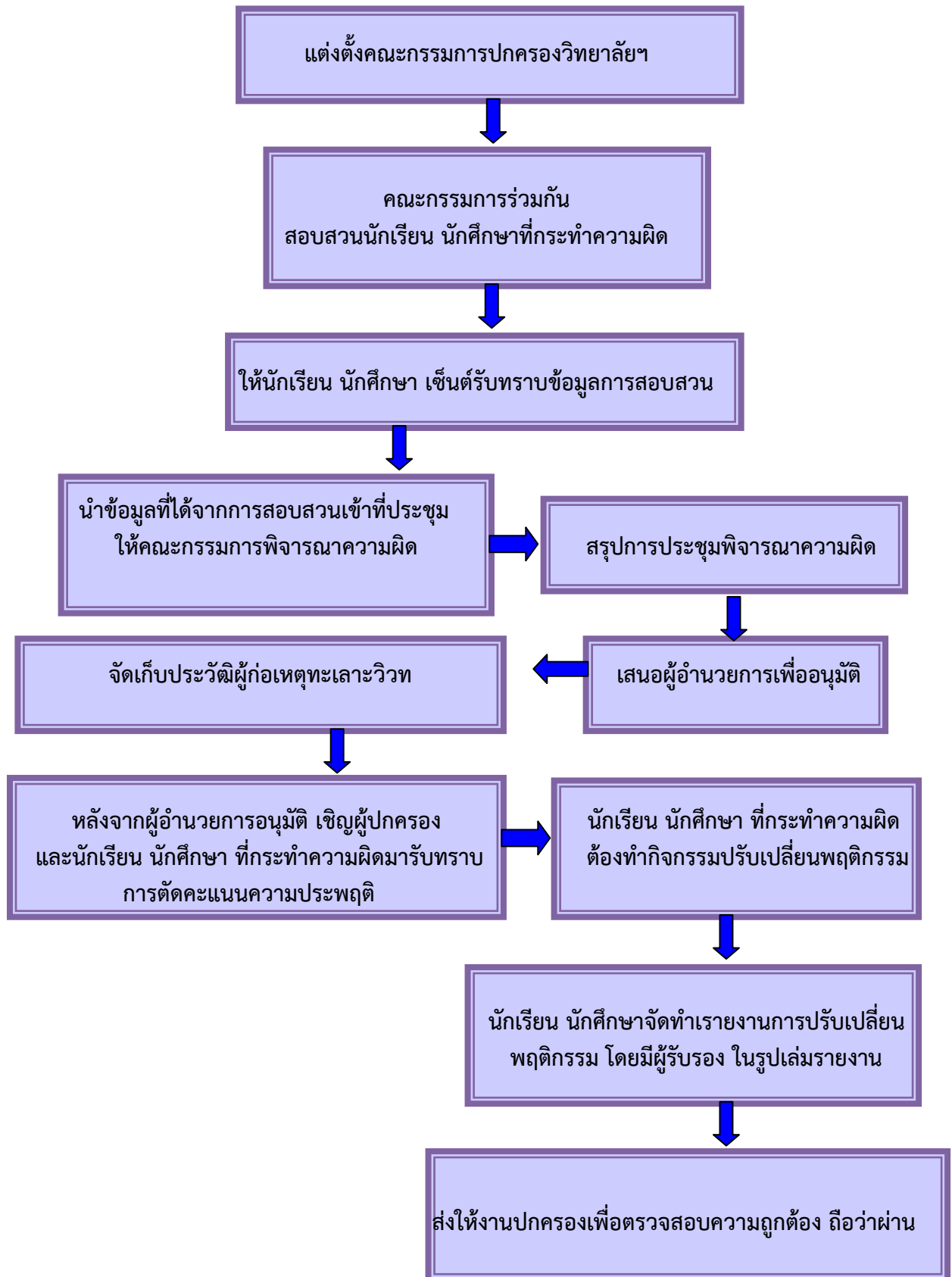
แต่งตั้งครูเวรเพื่อทำหน้าที่ตรวจเครื่องแต่งกาย
นักเรียน นักศึกษา ก่อนเข้าวิทยาลัยฯ

ครูเวร/งานปกครองคัดแยกนักเรียน นักศึกษามาสายเข้าแถว
แยกจากกลุ่มเข้าแถวในโดม

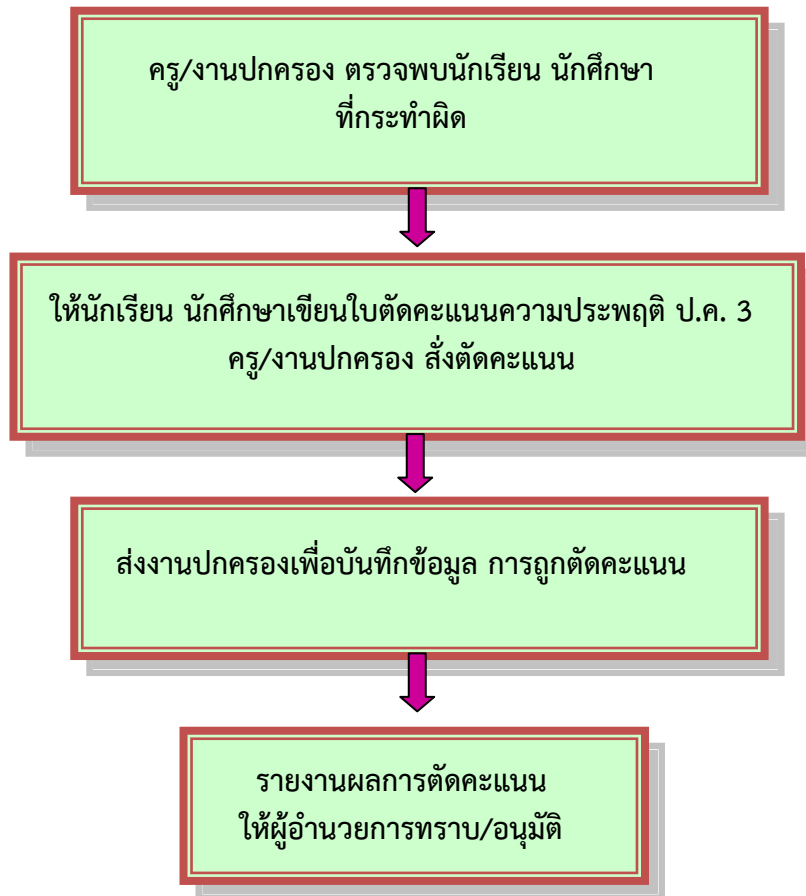
ครูเวร, ครูปกครองทำการวักกล่าวตักเตือนเพื่อให้กลับไปแก้ไข
หรือตัดคะแนนความประพฤติ 5 คะแนน สำหรับผู้กระทำความผิด

ส่งใบตัดคะแนนความประพฤติ, ใบวักกล่าวตักเตือนให้
งานปกครองเพื่อทำการบันทึกการตัดคะแนน

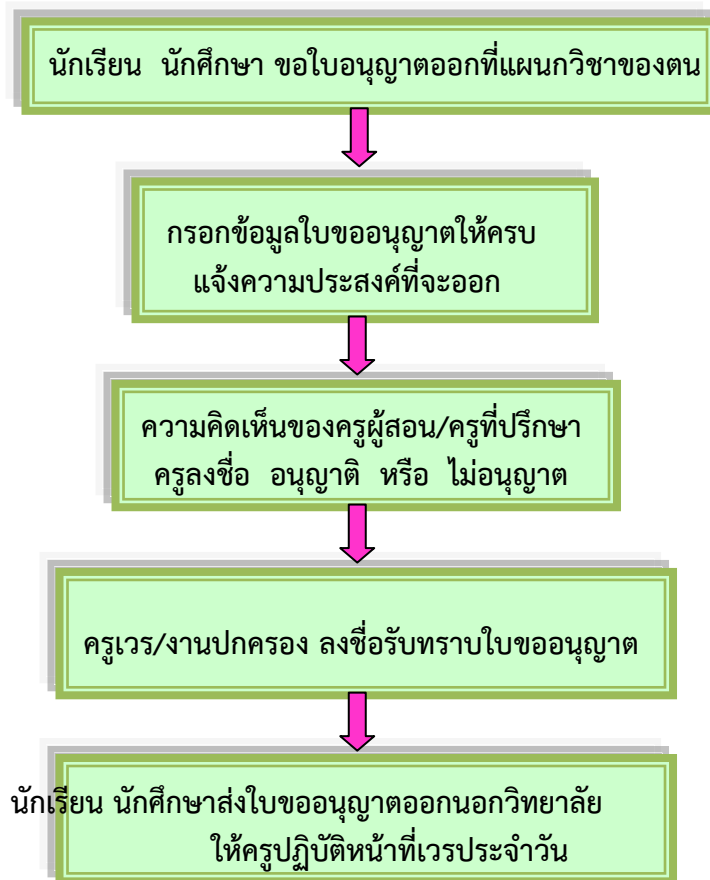
ขั้นตอนการลงโทษนักเรียน นักศึกษาตั้งแต่ 15 คะแนน - 30 คะแนน



ขั้นตอนการตัดคะแนนตั้งแต่ 5 คะแนน – 10 คะแนน



ขั้นตอนการขออนุญาตออกข้างนอกวิทยาลัยเทคนิคพัทลุง



หน้าที่พนักงานส่งเสริมความประพฤตินักเรียน นักศึกษา (ออกตรวจจุดเสี่ยง)

กำหนดวันออกตรวจ 1 เดือน ออก 2 ครั้ง



ขออนุญาตใช้รถยนต์วิทยาลัยฯ



ตรวจจุดเสี่ยง เช่น ชายหาด โຕะสนุกเกอร์
สวนสาธารณะ เป็นต้น



ส่งแบบรายงานประจำเดือน ทุกวันที่ 29 ของเดือน